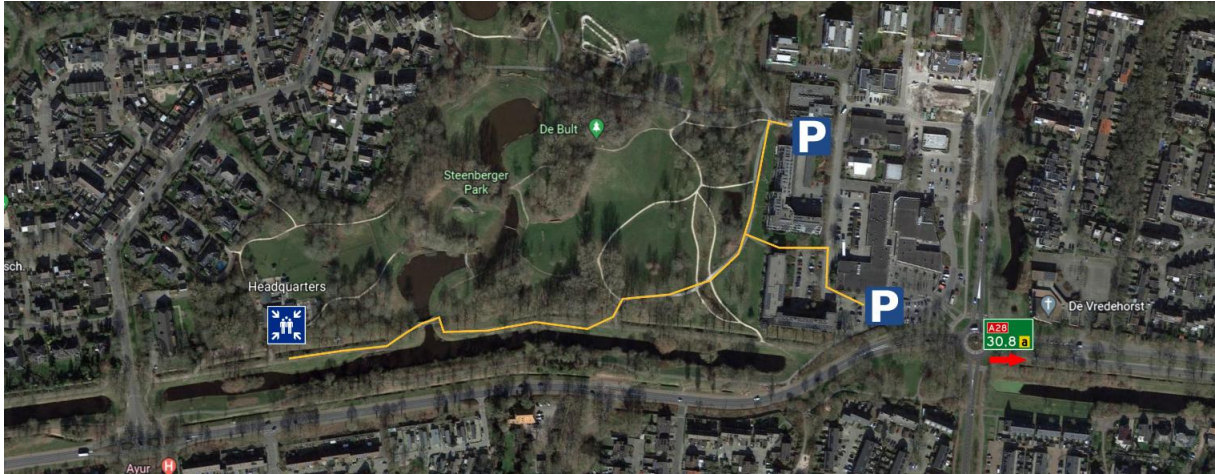




Frisbeewinkel.nl

Caddybook weekend league Hoogeveen

18 mei 2025
Versie: 1.0



Locatie

Headquarters is bij:
Kinderboerderij de Beestenbult
Korenstraat 47, 7908 NL, Hoogeveen

Parkeren

Er zijn bij de kinderboerderij heel weinig parkeerplaatsen en we willen de bezoekers van de kinderboerderij niet in de weg zitten.

Daarom graag parkeren bij de Albert Heijn / Winkelcentrum De Weide, rechts op de kaart. Je kunt parkeren bij de supermarkten, maar er is ook een kleine parkeerplaats iets dichterbij het park. Je komt dan aan de andere kant het park inlopen. Vanaf daar is het nog 10 min lopen naar de Beestenbult / HQ.

Tijdschema

09:30	Playersmeeting
10:00	Start eerste ronde
--	Pauze <i>half uur na binnenkomst laatste groep</i>
13:30*	Start tweede ronde
15:45 *	Einde
16:00 *	Uitslag en prijzen

** exacte tijd kan niet worden aangegeven*

Praktische zaken

Startsein en sein calamiteiten

Via een luchthoorn wordt het twee-minuten-signaal gegeven door twee korte audiosignalen. Als je het audiosignaal daarna 1x langer hoort, start de ronde.

Als je het signaal 3x hoort, is er een calamiteit. Dan direct verzamelen bij de verzamelplek. Als deze niet is aangegeven dan dit is dezelfde locatie als de playersmeeting.

Eten en drinken

Er is bij de Beestenbult mogelijkheid om koffie te kopen. Verder zitten op 10 minuten lopen vanaf HQ een aantal supermarkten. Dat is kort werk in de pauze, maar te doen. Let op dat je op tijd terug bent.

Digitale informatie

De laatste versie van het caddybook is terug te vinden op <https://frisbeesport.nl/pagina/discgolf-documenten> (onder documenten).

Locatieoverzicht

Playersmeeting	Bij de Beestenbult , 09:30 uur
Verzamelplek calamiteiten	HQ, zie hierboven
CTP ronde 1	hole 1
CTP ronde 2	hole 6
Play-off holes volgorde	hole 6, 7, 8 en 9
Playoff onbeslist na 4 holes →	CTP op hole 6

DISC GOLFERS' CODE



PDGA™ PROFESSIONAL
DISC GOLF
ASSOCIATION



NFD
Nederlandse Frisbee Bond

1

SPEEL VEILIG

Gooi nooit blind een disc of wanneer er spelers, publiek, omstanders of andere mensen in het gooienveld zitten. Gebruik spotters.

2

RESPECTEER DE BAAN

Volg de regels. Ruim afval op, hou de baan netjes, maak geen dingen kapot.

3

PROMOOT DE SPORT

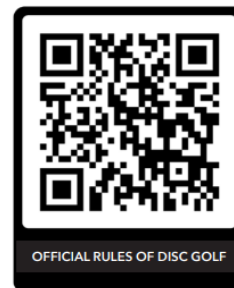
Wees positief, verantwoordelijk en help elkaar. Wees een uithangbord voor onze sport en regels.

Regels tijdens evenement

Op dit evenement zijn de PDGA regels van toepassing. Deze zijn in te zien via deze link en QR code:

Link

<https://www.pdga.com/rules/official-rules-disc-golf>



Naast de PDGA regels tijdens de rondes gelden de volgende regels tijdens dit evenement:

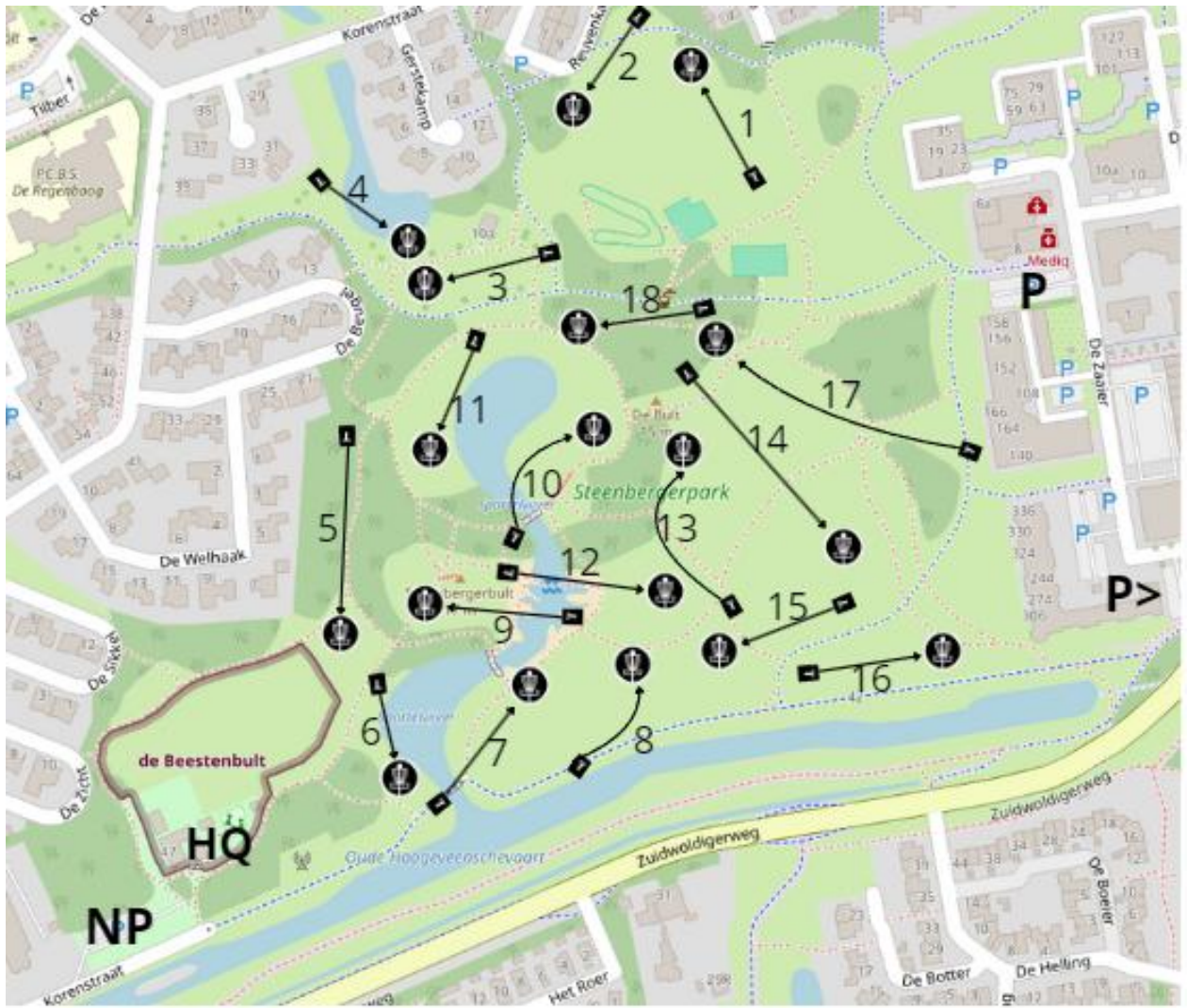
- Niet roken tijdens de rondes;
- Drugs- en drankgebruik niet toegestaan voorafgaand en tijdens het evenement;
- Afmelden als je eerder vertrekt (in verband met registratie tijdens calamiteiten);
- Als er OB-lijn getrokken is, gaat dit vóór eventuele krijtlijnen.

Registratie scores

- Scores bijhouden in PDGA Live via [pdga.com/scores](https://www.pdga.com/scores) of de PDGA live app
- De code om in te loggen is WLHGV25
- Iedere speler houdt de scores bij

Organisatie en contact

Functie	Naam	Telefoonnummer
TD	Ruben Timmerman	06 55891861
ATD	Jasper Annen	06 21917275



Hole 1

Par: 3

Afstand: 77 m

Out-of-bound

Mando

Dropzone

(fiets)pad op en over

Geen

Geen

Safety

Let op wandelaars op paden



Hole 2 verhoogde basket

Par: 3

Afstand: 65 m

Out-of-bound

Mando

Dropzone

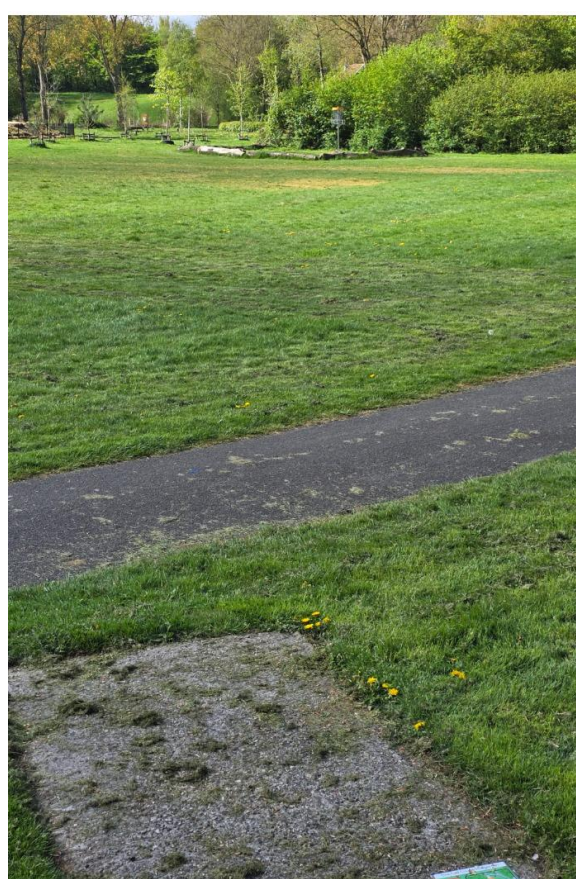
Alles buiten het eiland is hazard.

Geen

Geen

Safety

Let op wandelaars op paden



Hole 3

Par: 3

Afstand: 75 m

Out-of-bound

Mando

Dropzone

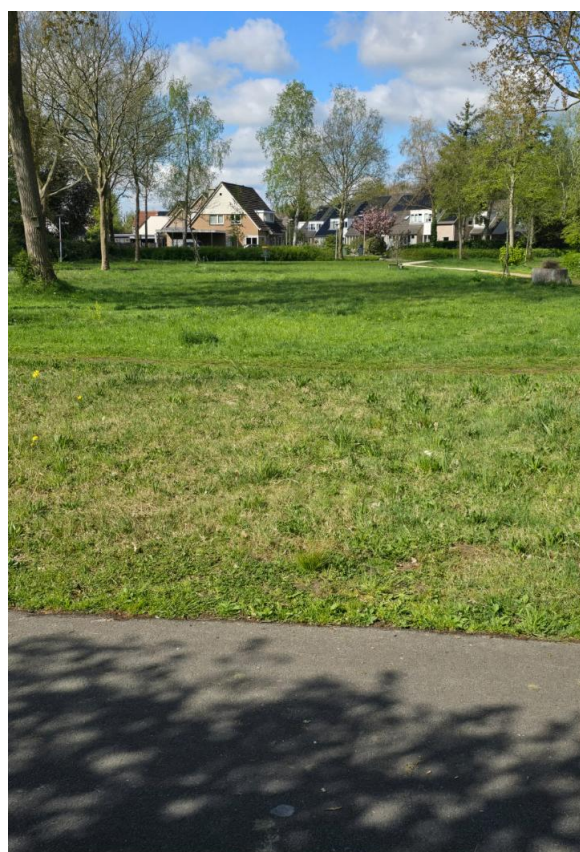
Pad rechts, links en pad achter de basket op en over.

Geen

Geen

Safety

Let op wandelaars en fietsers op paden



Hole 4

Par: 3

Afstand: 60 m

Out-of-bound

Mando

Dropzone

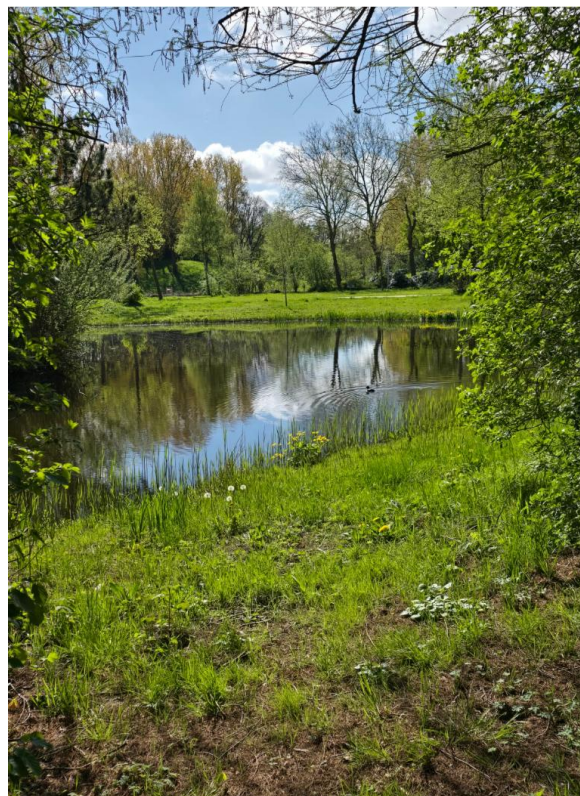
Water. Pad achter de basket op en over.

Geen

Geen

Safety

Let op wandelaars op paden



Hole 5

Par: 4

Afstand: 105 m

Out-of-bound

Mando

Dropzone

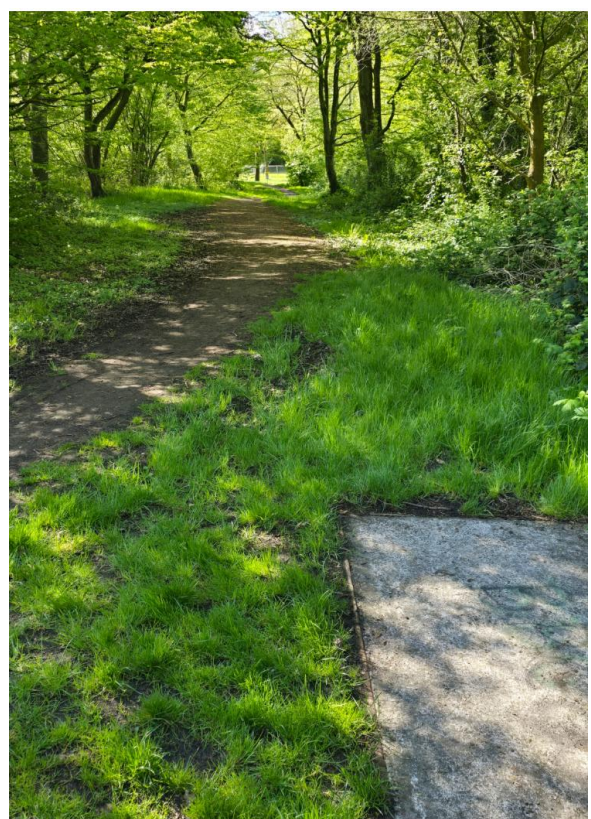
Prive tuinen rechts;
sloot en over. Hek van
de kinderboerderij.

Geen

Geen

Safety

Let op wandelaars op paden



Hole 6

Par: 3

Afstand: 59 m

Out-of-bound

Mando

Dropzone

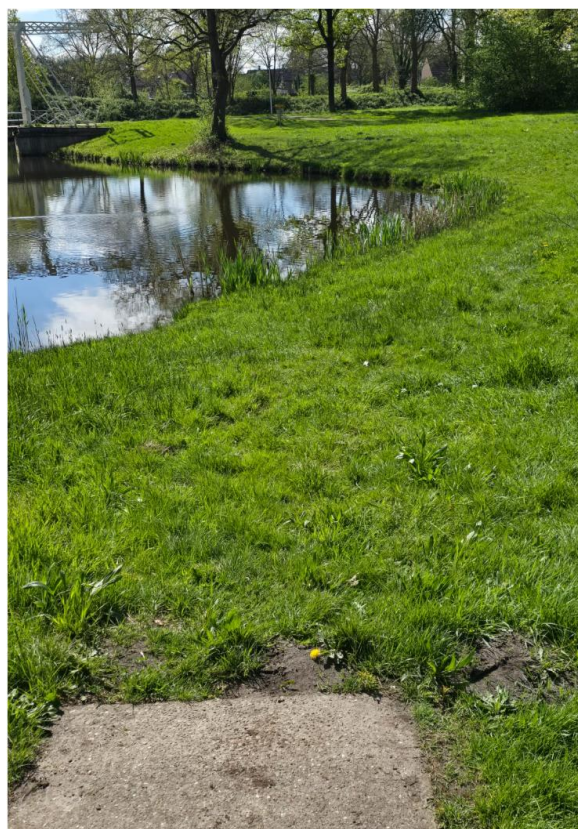
Water. pad rechts en achter de basket op en over.

Geen

Geen

Safety

Let op wandelaars op paden



Hole 7

Par: 3

Afstand: 62 m

Out-of-bound

Mando

Dropzone

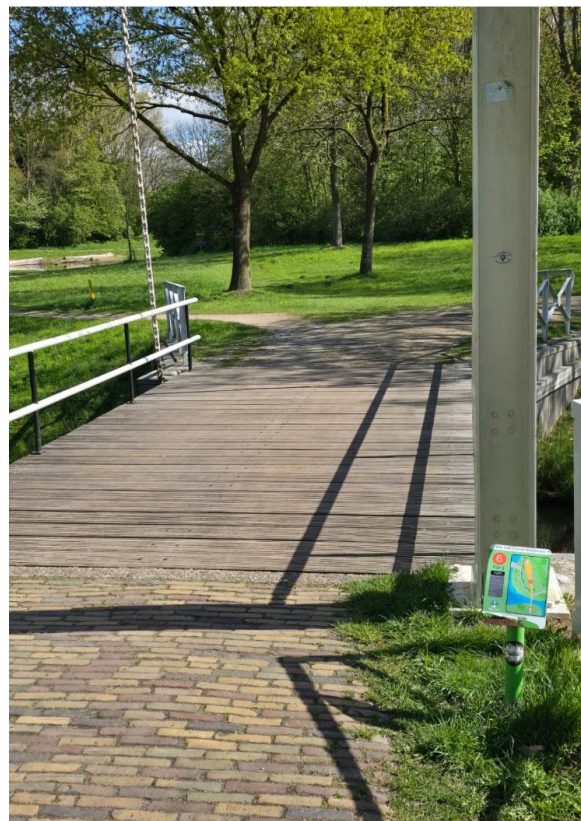
Paden links op en over.

Dubbele mando
tussen de 2 bomen
passeren.

Tegel

Safety

Let op wandelaars en fietsers op paden



Hole 8

Par: 3

Afstand: 65 m

Out-of-bound

Mando

Dropzone

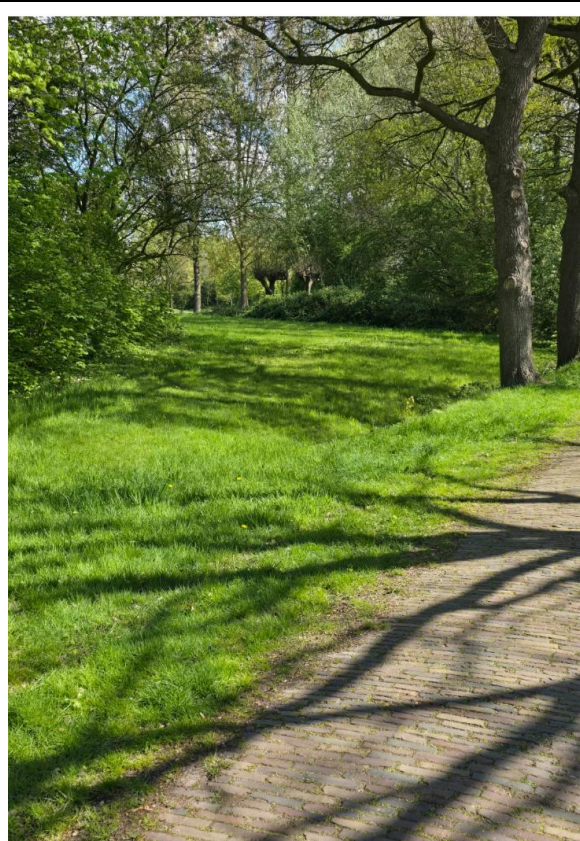
Paden achter basket op en over.

Geen

Geen

Safety

Let op wandelaars en fietsers op paden



Hole 9

Par: 3

Afstand: 76 m

Out-of-bound

Mando

Dropzone

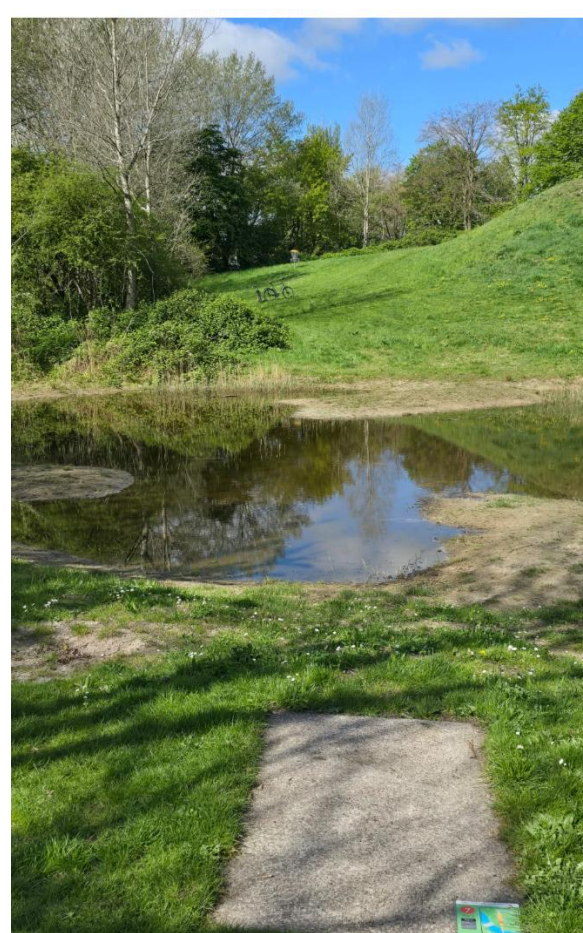
Water

Geen

Geen

Safety

Let op spelers op hole 12. Zij hebben voorrang met de tee-off. Let op mensen op de glijbaan.



Hole 10

Par: 3

Afstand: 72 m

Out-of-bound

Mando

Dropzone

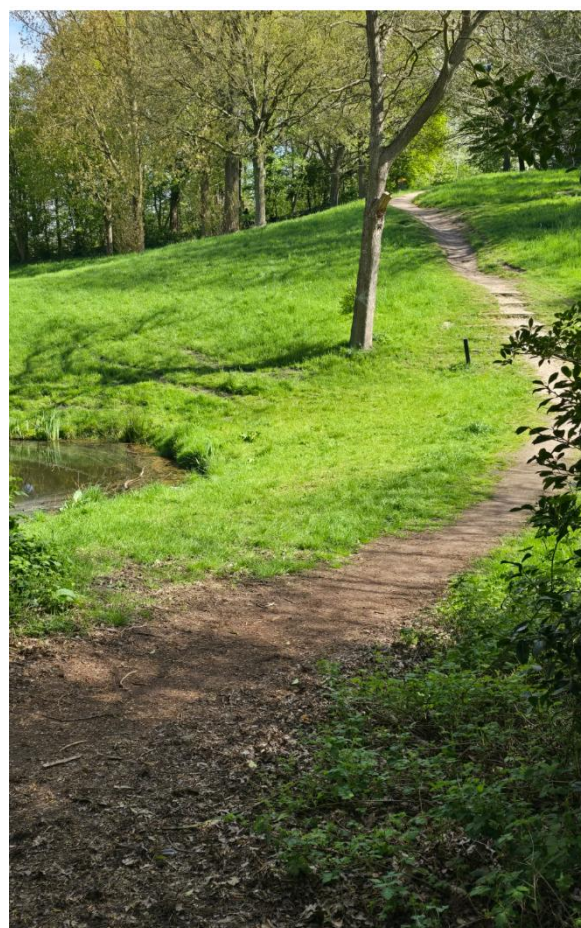
Water

Mandoboom links
passeren

Links naast de
mandoboom

Safety

Let op wandelaars van rechts en bovenaf.



Hole 11

Par: 3

Afstand: 75 m

Out-of-bound

Mando

Dropzone

Water

Geen

Geen

Safety



Hole 12

Par: 3

Afstand: 90 m

Out-of-bound

Mando

Dropzone

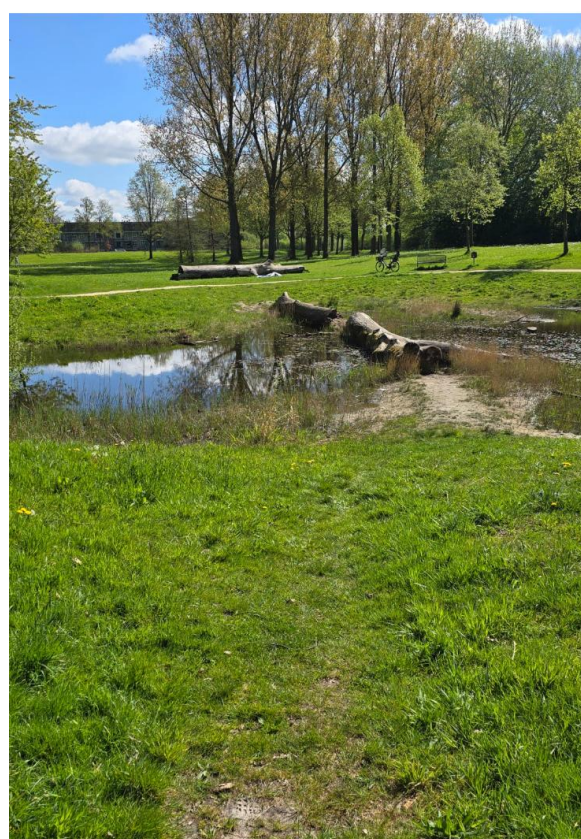
Water. pad rechts op en over.

Geen

Geen

Safety

Let op spelers op de tee van hole 9 en spelers op de fairway van hole 13 achter de basket.



Hole 13

Par: 4

Afstand: 84 m

Out-of-bound

Mando

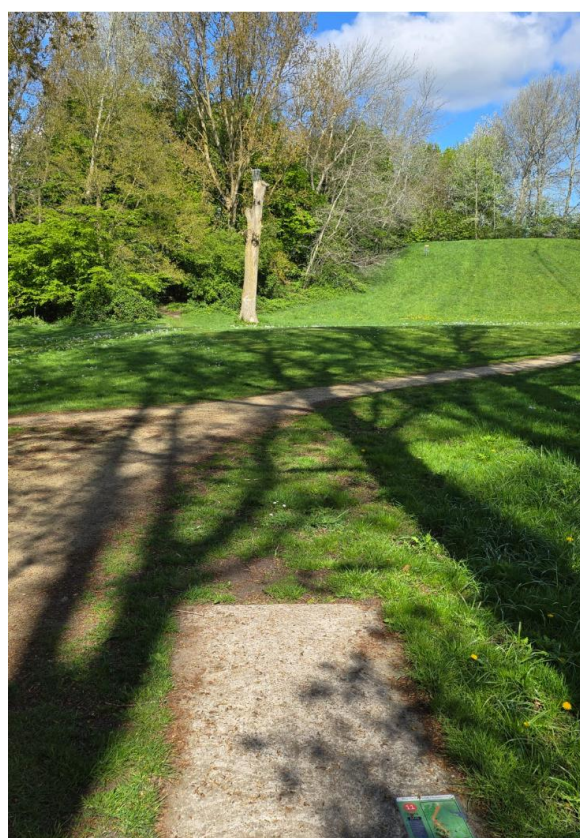
Dropzone

Geen

Mandoboom links
passeren

Tegel links naast
mandoboom

Safety



Hole 14

Par: 4

Afstand: 134 m

Out-of-bound

Mando

Dropzone

Geen

Geen

Geen

Safety



Hole 15

Par: 3

Afstand: 66 m

Out-of-bound

Mando

Dropzone

Pad links op en over

Geen

Geen

Safety

Pas op wandelaars en fietsers



Hole 16

Par: 3

Afstand: 66 m

Out-of-bound

Mando

Dropzone

Sloot rechts op en over.
Pad links op en over.
Paadje achter de basket
op en over.

Geen

Geen

Safety

Pas op wandelaars en fietsers. Voor de volgende tee fietspad volgen richting de flats.



Hole 17

Par: 4

Afstand: 140 m

Out-of-bound

Mando

Dropzone

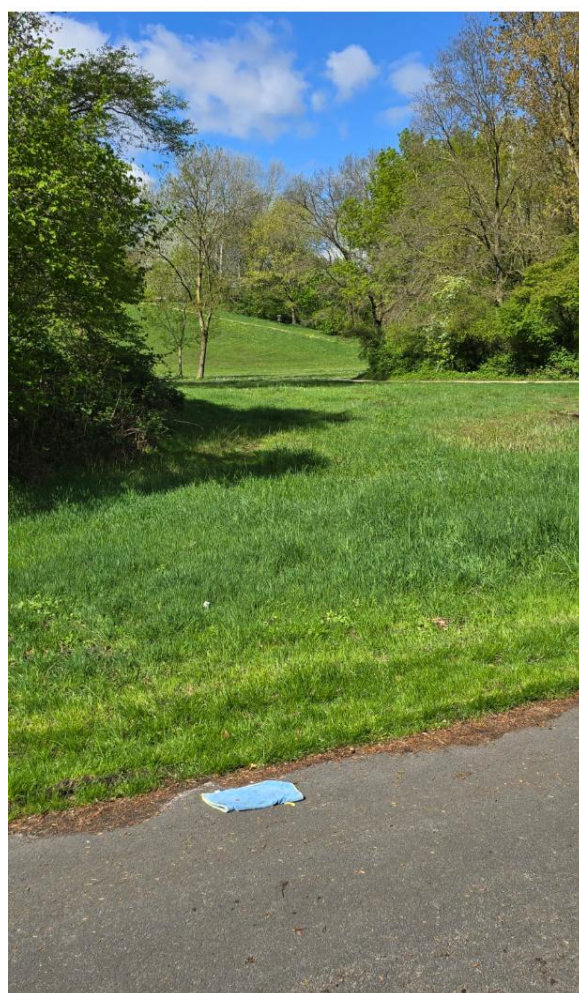
Geen

Geen

Geen

Safety

Pas op wandelaars en fietsers. Voor volgende tee vanaf basket binnendoor naar beneden lopen. Gebruik een spotter halverwege de hole voor mensen op de paden!



Hole 18

Par: 3

Afstand: 66 m

Out-of-bound

Mando

Dropzone

Pad rechts op en over

Geen

Geen

Safety

Pas op wandelaars en fietsers

